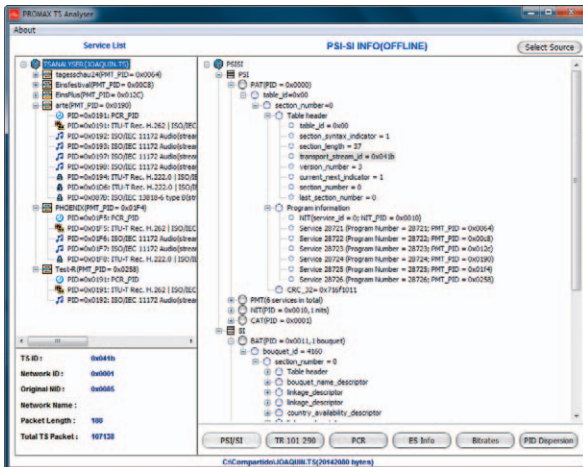


TS ANALYSER - ANALYSEUR DE TS GRATUIT



Le **TS ANALYSER** est un logiciel gratuit qui permet l'analyse du contenu de transport streams (flux de transport) MPEG-2 de signaux de télévision numérique DVB.

À partir d'un fichier au format **.TS** ou **.MPG**, le **TS ANALYSER** permet de charger un transport stream et afficher sous forme d'arborescence les tables **PSI/SI** obligatoires définies par les normes **DVB** et **MPEG-2**, telles que **PAT**, **PMT**, **NIT**, **BAT**, **SDT**, **EIT** ...

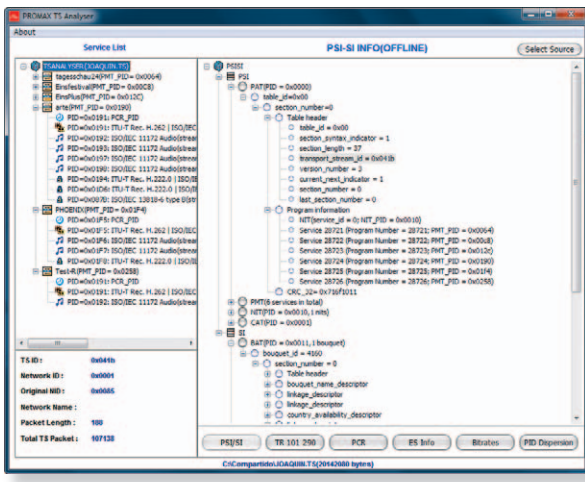
Le **TS ANALYSER** affiche sous format graphique l'utilisation des **PID**, les débits de vidéo, les débits d'audio, etc.

Le logiciel **TS ANALYSER** pour PC Windows peut être utilisé pour la détection d'erreurs dans les émissions DVB suivant le document **TR 101 290** dans le cadre de tests d'équipements et systèmes ou de développement de software... Dans l'Enseignement ce logiciel s'avère aussi un outil très utile pour aider à l'élève à comprendre comment fonctionnent les systèmes de télévision numérique.

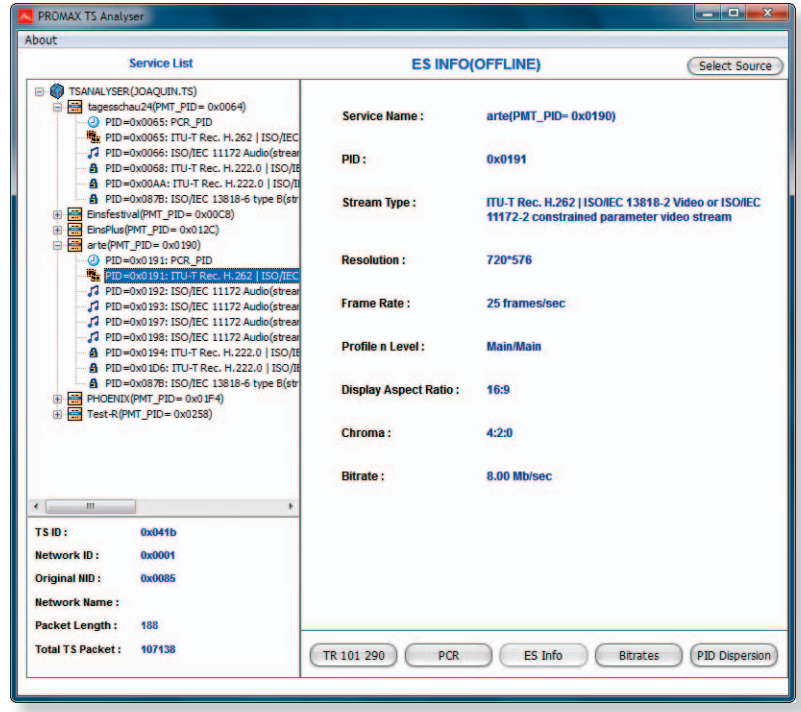
- ✓ **Information PSI-SI : Arborescence pour chaque service**
- ✓ **Erreurs TR 101 290. Information sur la propagation des PID**
- ✓ **Graphique de la valeur absolue du PCR de chaque service**
- ✓ **Graphique du débit d'audio/vidéo pour le TS complet ou pour chaque service**
- ✓ **Pré-requis : Microsoft Windows XP (Service Pack 3), Vista, 7, 8 et 10**
- ✓ **Compatible avec les transport stream enregistrés avec les mesureurs de champ PROMAX ou avec un enregistreur de TS standard**



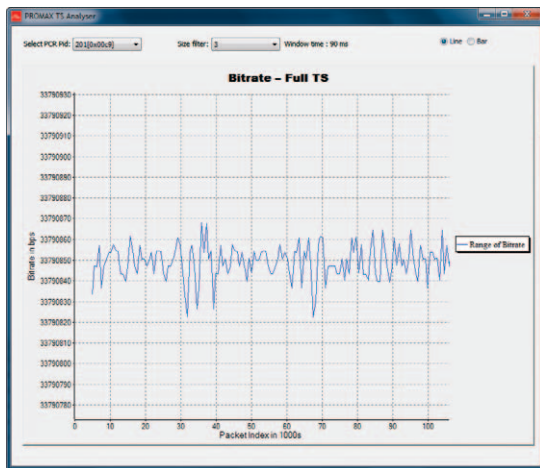
TS ANALYSER - ANALYSEUR DE TS GRATUIT



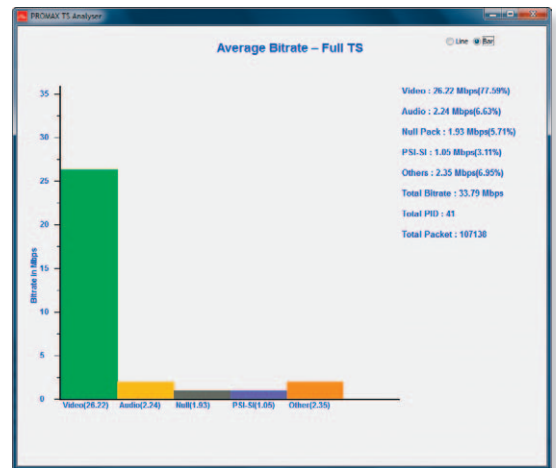
Arborescence du contenu du transport stream



Information d'un "Elementary Stream" (flux d'audio ou vidéo indépendant contenu dans un TS)



Débit d'un service en fonction du temps



Débit moyen d'un service